

CHILE

MUNDO DIGITAL

MUNDO ANÁLOGO

RECHAZO LABORAL Conexión temporal directa

T1 - Narrativa sobre las mujeres migrantes que las sexualizó y violentó simbólicamente.

Incrementó la conversación en **6,400%**

T2 - Narrativa sobre la construcción del metro donde estaban "despidiendo chilenos para contratar migrantes"

T3 - Narrativa sobre los extranjeros como "mano de obra barata" y "fácil de explotar"

Incrementó la conversación en **1,932%**

T4 - Narrativa sobre los migrantes como "mano de obra barata" (Contexto electoral)

Incrementó la conversación en **1,175%**

T1  **6 de cada 10**
Mujeres retornadas reportó que se les negó trabajo por su apariencia.

Retornados reportaron que se les negó trabajo principalmente por "ser migrantes o extranjeros":

T2  **8 de cada 10**
T3  **5 de cada 10**
T4  **5 de cada 10**

La falta de documentos fue otra razón para negar trabajo. Esto habla de problemas en la regularización migratoria para lograr una integración efectiva.

T3- Responsables de actos de violencia:
Empleadores: **33,5%**

DISCRIMINACIÓN Y VIOLENCIA Conexión temporal directa

T1 - Narrativa hostil sobre la participación de George Harris en Viña del Mar.

Incrementó la conversación en **2,636%**

T4 - Narrativa criminalizante de la población migrante como "asesinos"

Incrementó la conversación en **1,132%**

T1 - 48,9% de los retornados manifestó ser víctima de violencia verbal.

Los principales agresores:
• Población residente • Empleadores
• Agentes de seguridad

T4 - Las agresiones más reportadas:
Burlas e insultos **60,9%**
"Regrésate a Venezuela" **43,5%**
Violencia física **44,4%**

VIGILANCIA HIGIENISTA Tendencia narrativa independiente

T2 - Narrativa que relaciona a las mujeres migrantes con contagio de VIH descrita con términos zoológicos como "mona".

Incrementó la conversación en **2,492%**

T3 - Narrativa que relacionó a los migrantes con enfermedades y suciedad como "insalubres" y "lacras"

Incrementó la conversación en **7,620%**

DATOS DE CARACTERIZACIÓN GLOBALES:

Retornados por País



Edad	
18 a 29 años	61,9%
30 a 45 años	30,5%
46 a 55 años	6,4%
56 años y más	1,2%
Sexo	
Hombres	76,1%
Mujeres	24,4%

Puedes acceder al informe completo a través de www.elbarometro.org y www.odisef.org

T* Trimestres del 2025.

COLOMBIA

MUNDO DIGITAL

MUNDO ANÁLOGO

DISCRIMINACIÓN Y VIOLENCIA Conexión temporal directa

T1 - Narrativa que trató a los migrantes como "cobardes" y "oportunistas"

Incrementó la conversación en **188%**

T2 - Narrativa que instrumentalizó a los migrantes como "una estrategia del PetroChavismo"

Incrementó la conversación en **361%**

T3 - Narrativa futbolera que escaló a insultos y deshumanización de la población migrante.

Incrementó la conversación en **486%**

LAS AGRESIONES MÁS REPORTADAS POR LOS RETORNADOS:



Los principales agresores:

- Población residente
- Agentes de seguridad

VIGILANCIA HIGIENISTA Tendencia narrativa independiente

T1 - Narrativa que sexualiza a las mujeres migrantes y las relaciona como con enfermedades como VIH

Incrementó la conversación en **107,4%**

T4 - Narrativa que asocia a la población migrante con ITS, VIH y prostitución.

Incrementó la conversación en **100%**

RECHAZO LABORAL Conexión temporal indirecta

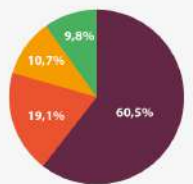
Retornados reportaron que se les negó trabajo principalmente por "ser migrantes o extranjeros":



La falta de documentos fue otra razón para negar trabajo. Esto habla de problemas en la regularización migratoria para lograr una integración efectiva.

DATOS DE CARACTERIZACIÓN GLOBALES:

Retornados por País



Edad	
18 a 29 años	61,9%
30 a 45 años	30,5%
46 a 55 años	6,4%
56 años y más	1,2%
Sexo	
Hombres	76,1%
Mujeres	24,4%

Puedes acceder al informe completo a través de www.elbarometro.org y www.odisef.org

T* Trimestres del 2025.

MUNDO DIGITAL

MUNDO ANÁLOGO

RECHAZO LABORAL Conexión temporal directa

T1 - Narrativa electoral de candidatos que prometen expulsiones masivas alegando que los venezolanos "quitan el empleo" a los ecuatorianos.

Incrementó la conversación en **2.680%**

T2 - Narrativa de criminalización del oficio con noticias que vinculan bandas criminales con la fachada de "delivery" (repartidores).

Incrementó la conversación en **704%**

T3 - Narrativa de deslegitimación profesional con ataques a docentes universitarios acusándolos de "títulos falsos" o "agitadores".

Incrementó la conversación en **3.757%**

T4 - Narrativa de la "podredumbre" que exigía "limpiar" las instituciones de los migrantes.

Incrementó la conversación en **271%**

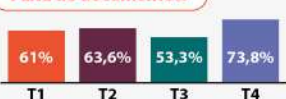
Durante todo el año:



Retornados reportó que se le negó trabajo por "ser migrante o extranjero".

Otras razones para negar trabajo fueron:

Falta de documentos:



Por su apariencia:



DISCRIMINACIÓN Y VIOLENCIA Conexión temporal directa

T3 - Narrativa de chivo expiatorio que acusó a extranjeros de generar actos vandálicos y disturbios durante el Paro Nacional.

Incrementó la conversación en **2.423%**

T3 - Narrativa criminalizante por un operativo policial que reforzó el estigma de "migrante sanguinario" tras un homicidio

Incrementó la conversación en **1.472%**

T3 - Las agresiones más reportadas:
Burlas e insultos: **45,5%**
"Regrésate a Venezuela": **30,3%**

T4 - Las agresiones más reportadas:
Burlas e insultos: **56,5%**
Exigencia de retorno: **39,1%**
Agresiones físicas: **28,6%**

Los principales agresores:
• Población residente • Agentes de seguridad

VIGILANCIA HIGIENISTA Tendencia narrativa independiente

T2 - Narrativa de sexualizante que relacionó a las mujeres migrantes con la explotación sexual y prostitución.

Incrementó la conversación en **840%**

T2 - Narrativa que relaciona a las mujeres migrantes con el contagio de VIH y las culpa del colapso hospitalario.

T4 - Narrativa que relaciona a las mujeres migrantes con contagio de VIH las acusa de recibir atención prioritaria.

DATOS DE CARACTERIZACIÓN GLOBALES:

Retornados por País



Edad

18 a 29 años	61,9%
30 a 45 años	30,5%
46 a 55 años	6,4%
56 años y más	1,2%

Sexo

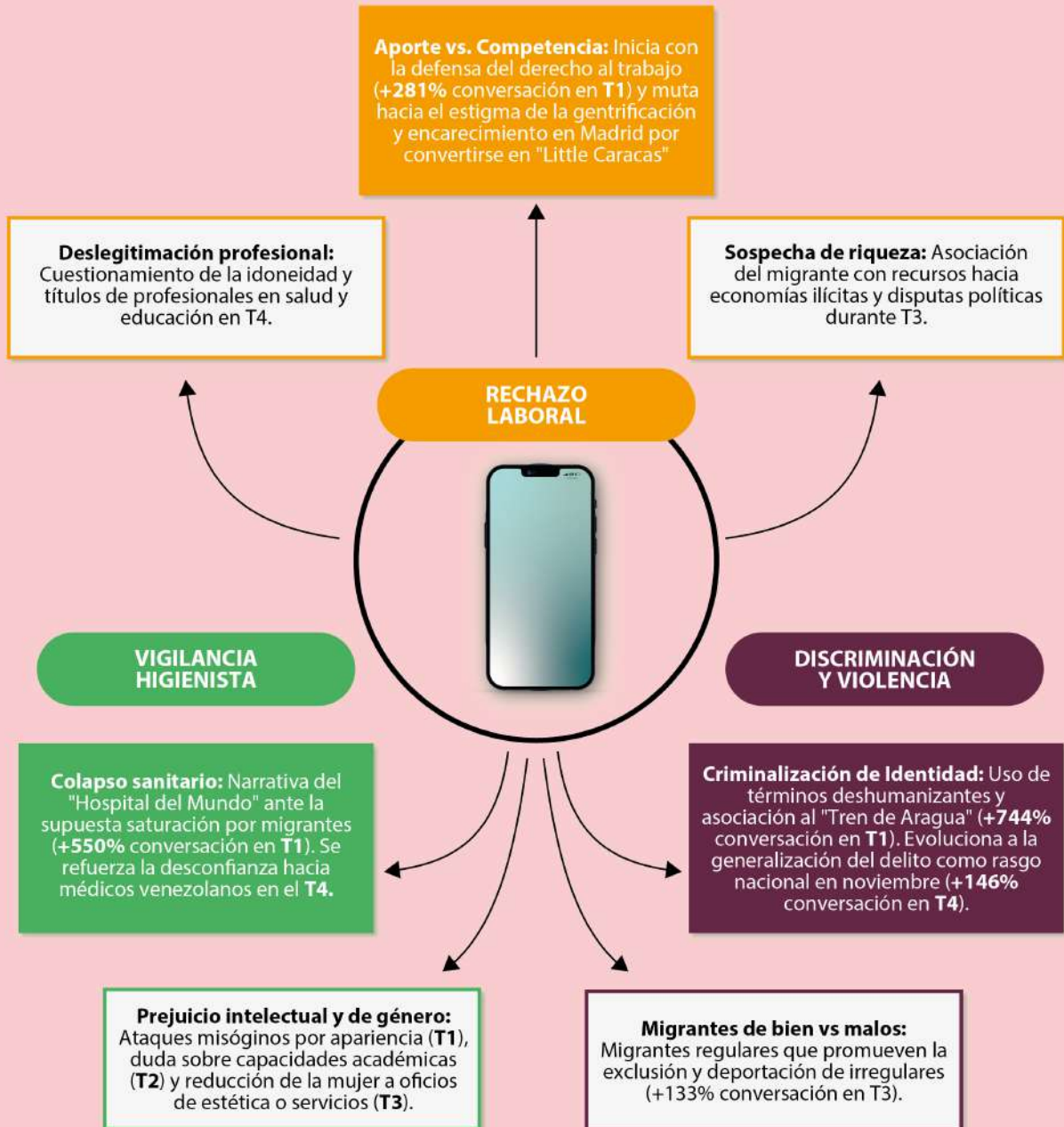
Hombres	76,1%
Mujeres	24,4%

Puedes acceder al informe completo a través de www.elbarometro.org y www.odisef.org

T* Trimestres del 2025.

MUNDO DIGITAL

Tendencias narrativas independientes



Puedes acceder al informe completo a través de www.elbarometro.org y www.odisef.org

T* Trimestres del 2025.

MUNDO DIGITAL

MUNDO ANÁLOGO

DISCRIMINACIÓN Y VIOLENCIA Conexión temporal directa

T1 - Narrativa futbolera que escaló a insultos y deshumanización de la población migrante. (Contexto: Eliminatorias del Mundial)

Incrementó la conversación en **696%**

T2 - Narrativas de seguridad y violencia que sugerían que "los asesinos nacionales eliminan a asesinos extranjeros"

Incrementó la conversación en **1.802%**

T3 - Narrativa policial y de perfilamiento que relaciona la migración con la inseguridad.

Incrementó la conversación en **343%**

VIGILANCIA HIGIENISTA Tendencia narrativa independiente

T2 - Narrativa que relaciona a las mujeres migrantes con el contagio de VIH.

Incrementó la conversación en **100%**

El pico de exclusión en espacios públicos (**18,1%** reportado por retornados) coincide con discursos de "higiene social" y "colapso sanitario" que buscan justificar la segregación del migrante.

LAS AGRESIONES MÁS REPORTADAS POR LOS RETORNADOS:



Los principales agresores:

- Funcionarios públicos
- Agentes de seguridad
- Población residente

RECHAZO LABORAL Conexión temporal indirecta

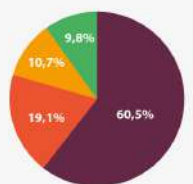
Retornados reportaron que se les negó trabajo principalmente por "ser migrantes o extranjeros":



La falta de documentos fue otra razón para negar trabajo. Esto habla de problemas en la regularización migratoria para lograr una integración efectiva.

DATOS DE CARACTERIZACIÓN GLOBALES:

Retornados por País



Edad	
18 a 29 años	61,9%
30 a 45 años	30,5%
46 a 55 años	6,4%
56 años y más	1,2%
Sexo	
Hombres	76,1%
Mujeres	24,4%

Puedes acceder al informe completo a través de www.elbarometro.org y www.odisef.org

T* Trimestres del 2025.